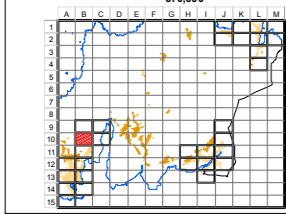


- SOLO URBANO**
- LÍMITE DO SOLO URBANO
 - LÍMITE DO SOLO URBANO NON CONSOLIDADO
 - LÍMITE DO CAMBIO DE ORDENANZA
 - LÍMITE DO PLAN ESPECIAL
- URBANO NON CONSOLIDADO
- 1a (1) ORDENANZA e (a) GRAO
- ALINEACIÓN
- ALINEACIÓN INTERIOR
- VIARIO PROPOSTO
- ALINEACIÓN DE CAUCE
- COTA DE RASANTE PROPOSTA (no resto do viario as rasantes serán as existentes)
- SOLO DE NÚCLEO RURAL**
- LÍMITE DO SOLO DE NÚCLEO RURAL
 - LÍMITE DO NÚCLEO TRADICIONAL
- TRADICIONAL } COMPLEXO
- COMÚN }
- SOLO URBANIZABLE**
- LÍMITE DO SOLO URBANIZABLE
- DELIMITADO
- NON DELIMITADO
- SOLO RÚSTICO**
- LÍMITE DOS SOLOS RÚSTICOS
 - PROTECCIÓN ORDINARIA
 - ESPECIAL PROTECCIÓN
- SOLO RÚSTICO:
- RPAG PROTECCIÓN AGROPECUARIA
 - RPFO PROTECCIÓN FORESTAL
 - RPEN PROTECCIÓN DE ESPAZOS NATURAIS
 - RPAC PROTECCIÓN DE AUGAS E CAUCES
 - RPIN PROTECCIÓN DE INFRAESTRUTURAS
 - RPCO PROTECCIÓN DE COSTAS
 - RPOR ORDINARIO
- CATÁLOGO DO PATRINONIO ARQUEOLÓXICO**
- MÁMOA
 - CASTRO
 - LÍTICO
 - MODERNO
 - MEDIEVAL
 - PROTECCIÓN INTEGRAL
 - LÍMITE ZONA DE RESPETO
- CATÁLOGO DO PATRINONIO ARQUITECTÓNICO**
- CONTORNO DE PROTECCIÓN
 - FINCA SINGULAR
 - ELEMENTOS PROTEXIDOS



- LÍMITE DO CONCELLO
- RIBEIRA DO MAR
- DOMINIO PÚBLICO MARÍTIMO TERRESTRE
- SERVIDUME PROTECCION
- DELIMITACIÓN Z.E.P.V.N.
- ZONA DE POLICÍA DE AUGAS
- SERVIDUME DA ENFILACIÓN DE SINALLIZACIÓN MARÍTIMA
- CORREDORES

- LOCALIS XERAIS**
- EQUIPAMENTOS E DOTACIÓNS
- Z. VERDE - E. LIBRES
 - INFRAESTRUTURAS
 - SISTEMA XERAL PORTUARIO

- CÓDIGO DE USO**
- AD ADMINISTRATIVO
 - AS ASISTENCIAL
 - CE CEMENTERIO
 - FU FUNERARIO
 - CO COMERCIAL
 - DP DEPORTIVO
 - ED EDUCATIVO
 - IN INFRAESTRUTURA
 - RE RELIXIOSO
 - SA SANITARIO
 - SC SOCIOCULTURAL
 - SP SERVIZO PÚBLICO
 - TU TURÍSTICO
 - * ELEMENTO PROPOSTO

consultora galega s.l.
S/N MARTIRO, 3 B. PONTEVEDRA

ASINADO:

Juan Carlos Portela Regodeseves
Arquitecto Colex. nº1422

PLANO Nº: SERIE_O-4

FOLLA B-10

ESCALA: 1:2.000

OCTUBRO 2012

PLAN XERAL DE ORDENACIÓN MUNICIPAL CAMARIÑAS

PLANO DE: CLASIFICACIÓN E CALIFICACIÓN DO SOLO URBANO

FASE: PARA APROBACIÓN DEFINITIVA