

SOLO URBANO

- LÍMITE DO SOLO URBANO
- LÍMITE DO SOLO URBANO NON CONSOLIDADO
- LÍMITE DO CAMBIO DE ORDENANZA
- - - LÍMITE DO PLAN ESPECIAL
- ▨ URBANO NON CONSOLIDADO
- 1a (1) ORDENANZA e (a) GRAO
- ALIÑACIÓN
- ALIÑACIÓN INTERIOR
- - - VIARIO PROPOSTO
- ALIÑACIÓN DE CAUCE
- ° COTA DE RASANTE PROPOSTA (no resto do viario as rasantes serán as existentes)

SOLO DE NÚCLEO RURAL

- LÍMITE DO SOLO DE NÚCLEO RURAL
- LÍMITE DO NÚCLEO TRADICIONAL
- ▨ TRADICIONAL
- ▨ COMÚN
- COMPLEXO

SOLO URBANIZABLE

- - - LÍMITE DO SOLO URBANIZABLE
- ▨ DELIMITADO
- ▨ NON DELIMITADO

SOLO RÚSTICO

- LÍMITE DOS SOLOS RÚSTICOS
- ▨ PROTECCIÓN ORDINARIA
- ▨ ESPECIAL PROTECCIÓN

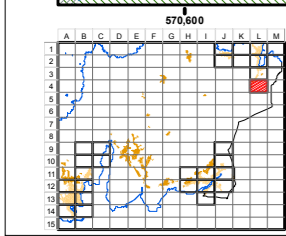
SOLO RÚSTICO:
 RPAG PROTECCIÓN AGROPECUARIA
 RPFO PROTECCIÓN FORESTAL
 RPEN PROTECCIÓN DE ESPAZOS NATURAIS
 RPAC PROTECCIÓN DE AUGAS E CAUCES
 RPIN PROTECCIÓN DE INFRAESTRUTURAS
 RPCC PROTECCIÓN DE COSTAS
 RPOR ORDINARIO

CATÁLOGO DO PATRINONIO ARQUEOLÓXICO

- MÁMOA
- ⊙ CASTRO
- ▼ LÍTICO
- MODERNO
- ▲ MEDIEVAL
- ▨ PROTECCIÓN INTEGRAL
- LÍMITE ZONA DE RESPETO

CATÁLOGO DO PATRINONIO ARQUITECTÓNICO

- CONTORNO DE PROTECCIÓN
- FINCA SINGULAR
- A-021 ELEMENTOS PROTEXIDOS



- +++ LÍMITE DO CONCELLO
- - - RIBEIRA DO MAR
- - - DOMINIO PÚBLICO MARÍTIMO TERRESTRE
- - - SERVIDUME PROTECCION
- DELIMITACIÓN Z.E.P.V.N.
- ZONA DE POLICÍA DE AUGAS
- SERVIDUME DA ENFILACIÓN DE SINLIZACIÓN MARÍTIMA
- ▨ CORREDORES

LOCAIS XERAIS

EQUIPAMENTOS E DOTACIÓNS

Z. VERDE - E. LIBRES

INFRAESTRUTURAS

SISTEMA XERAL PORTUARIO

CÓDIGO DE USO

AD	ADMINISTRATIVO
AS	ASISTENCIAL
CE	CEMITERIO
FU	FUNERARIO
CO	COMERCIAL
DP	DEPORTIVO
ED	EDUCATIVO
IN	INFRAESTRUTURA
RE	RELIXIOSO
SA	SANITARIO
SC	SOCIOCULTURAL
SP	SERVIZO PÚBLICO
TU	TURÍSTICO
*	ELEMENTO PROPOSTO

consultora galega s.l.
 SAN MARTIRO, 3.B. PONTEVEDRA

ASINADO:

Juan Carlos Portela Regodeseves
 Arquitecto Colex. nº1422

PLANO Nº: SERIE_O-4

FOLLA: L-4

ESCALA: 1:2.000

OUTUBRO 2012

PLAN XERAL DE ORDENACIÓN MUNICIPAL CAMARIÑAS

PLANO DE: CLASIFICACIÓN E CALIFICACIÓN DO SOLO URBANO

FASE: PARA APROBACIÓN DEFINITIVA